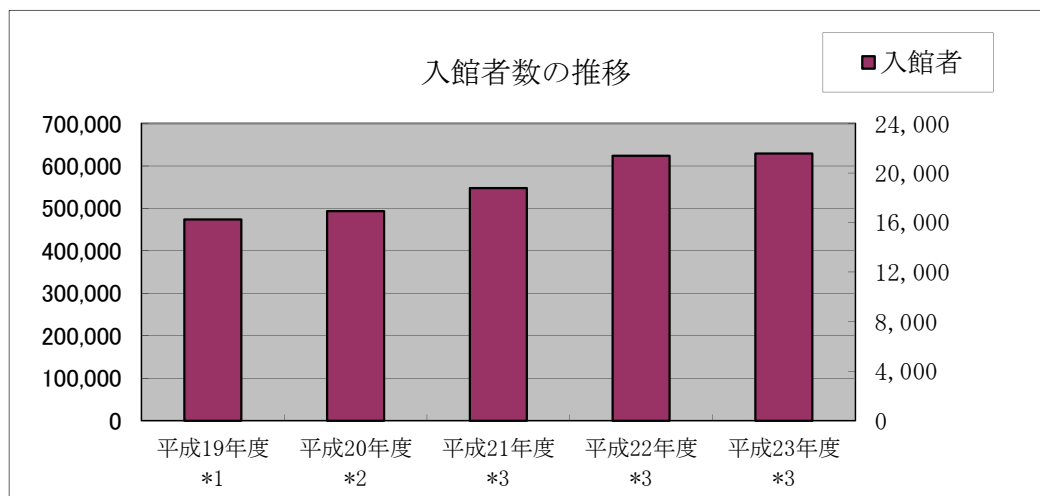


1. 利用状況 (1) 開館日数と利用者数

		平成19年度 *1	平成20年度 *2	平成21年度 *3	平成22年度 *3	平成23年度 *3
開館日数	小白川図書館	315	314	310	318	309
	医学部図書館	337	340	343	336	333
	工学部図書館	313	322	313	302	308
	農学部図書館	315	321	319	321	318
	平均	320	324	321	319	317
入館者数	小白川図書館	207,995 4,338	233,670	301,363	347,102	360,751
	医学部図書館	83,000 1,025	77,199 554	74,530 365	70,671 286	63,838 357
	工学部図書館	135,927 15,421	131,623 19,058	124,456	148,381	150,235
	農学部図書館	47,370 612	51,604 2,817	47,909 2,414	58,441 4,957	54,889 3,521
	計	474,292 21,396	494,096 22,429	548,258 2,779	624,595 5,243	629,713 3,878
	小白川図書館	16,137 709	20,344 959	21,273 965	22,003 813	21,768 699
	計	34,138 1,085	40,544 1,700	40,861 1,710	40,305 1,401	39,966 1,231
館外貸出者数	小白川図書館	4,849 108	4,933 122	5,200 113	5,748 121	6,239 118
	医学部図書館	10,132 215	12,145 499	11,264 533	10,164 384	9,577 300
	工学部図書館	3,020 53	3,122 120	3,124 99	2,390 83	2,382 114
	農学部図書館	34,499 2,070	43,523 3,338	46,454 3,554	47,519 2,551	46,526 2,423
	医学部図書館	8,504 307	8,435 281	9,250 260	10,381 282	11,350 260
	工学部図書館	19,305 416	23,039 1,085	22,176 1,126	19,917 814	19,288 612
	農学部図書館	4,922 103	5,246 236	5,501 188	4,170 144	4,206 240
計	67,230 2,896	80,243 4,940	83,381 5,128	81,987 3,791	81,370 3,535	

下段の数字は、学外者で内数。



*1 小白川図書館の学外者入館者数は、入館システムの故障により、4月～9月までの数を計上している。

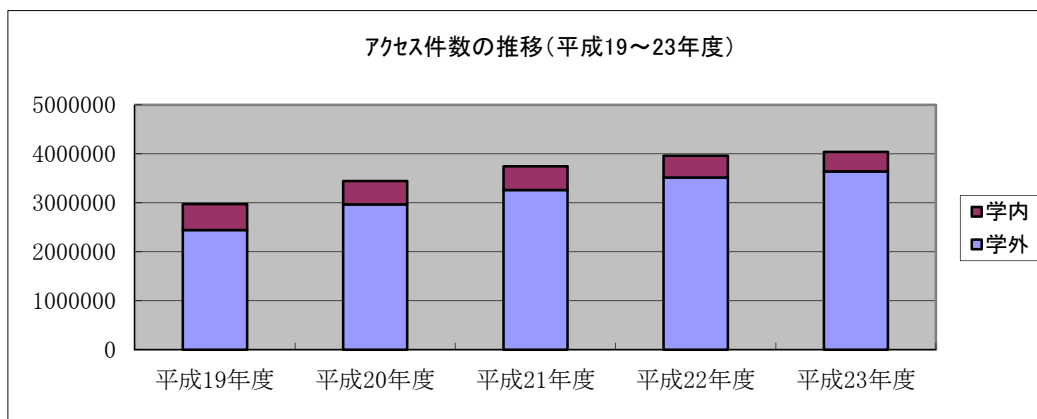
*2 小白川図書館の学外者入館者数は、入館システムの故障により、計上していない。

*3 小白川図書館及び工学部図書館は、入館フリーにより学外入館者数が不明である。

1. 利用状況 (2) 電子情報へのアクセス

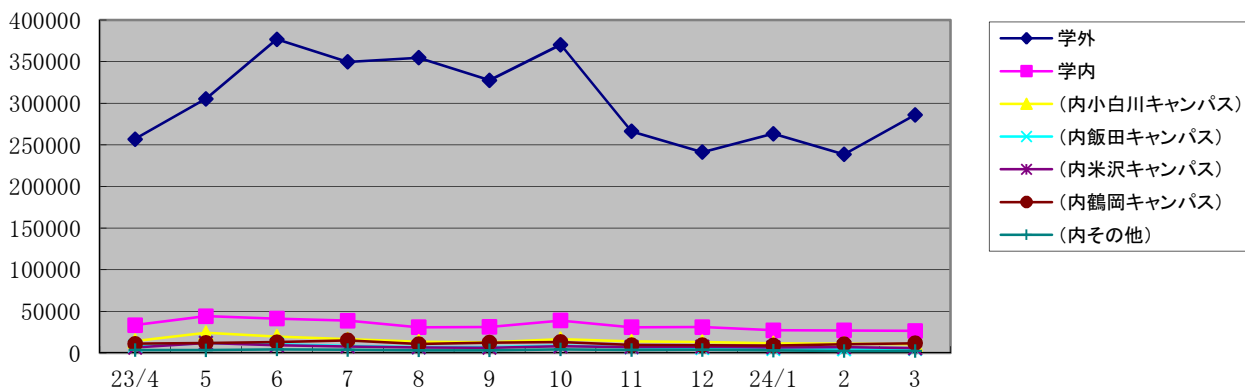
図書館ホームページへのアクセス状況

年度	4	5	6	7	8	9	10	11	12	1	2	3	計
平成19年度	228,599	265,482	310,466	327,930	252,923	224,743	277,820	201,998	220,282	236,215	199,716	224,054	2,970,228
平成20年度	283,511	321,831	312,335	322,555	231,128	273,343	315,389	301,107	282,412	275,450	270,920	254,925	3,444,906
平成21年度	294,547	296,184	331,974	358,229	276,027	331,226	291,453	330,947	317,347	329,422	289,314	293,816	3,740,486
平成22年度	308,496	402,217	373,340	324,184	322,940	290,005	326,123	320,220	334,569	357,593	334,077	264,643	3,958,407
平成23年度	290,358	349,653	418,296	388,613	385,760	358,934	409,374	297,117	272,533	290,894	265,697	312,537	4,039,766

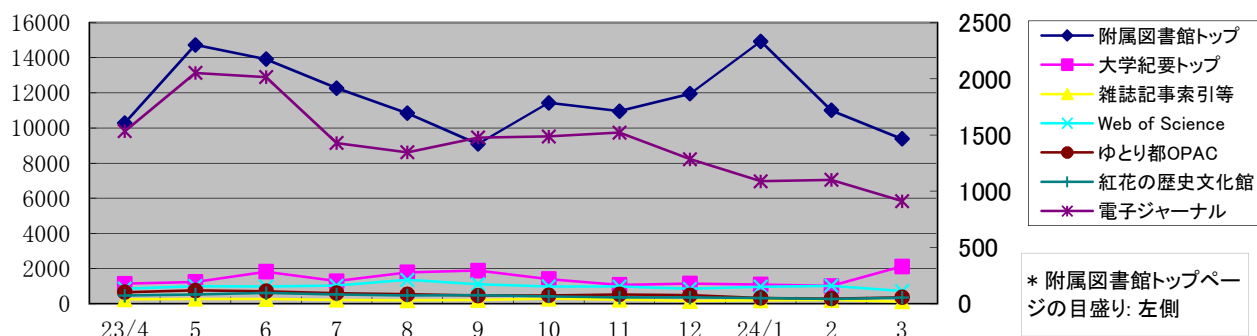


平成23年度	4	5	6	7	8	9	10	11	12	1	2	3	計
学外	256,886	305,471	377,024	349,908	354,908	327,651	370,386	266,287	241,427	263,568	238,699	286,043	3,638,258
学内	33,472	44,182	41,272	38,705	30,852	31,283	38,988	30,830	31,106	27,326	26,998	26,494	401,508

利用者別アクセス件数 平成23年度(2011)



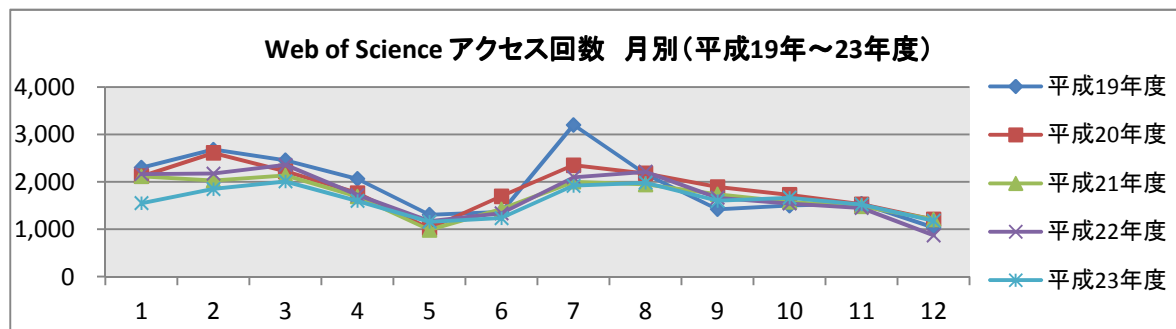
ページ別アクセス件数 平成23年度(2011)



Web of Science のアクセス状況

アクセス回数 月別

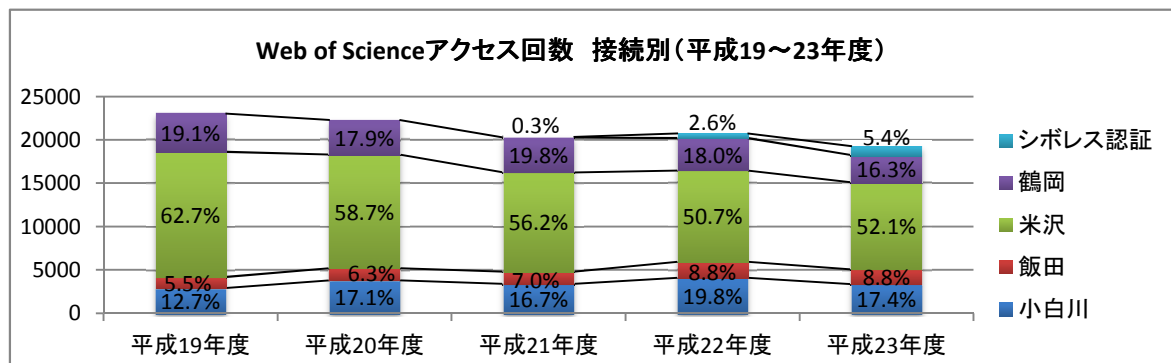
年度	4	5	6	7	8	9	10	11	12	1	2	3	計
平成19年度	2,299	2,683	2,455	2,062	1,307	1,364	3,201	2,164	1,423	1,500	1,540	1,035	23,033
平成20年度	2,118	2,611	2,221	1,764	1,018	1,694	2,352	2,177	1,892	1,725	1,528	1,206	22,306
平成21年度	2,119	2,028	2,139	1,692	985	1,425	2,002	1,944	1,738	1,577	1,483	1,211	20,343
平成22年度	2,166	2,176	2,359	1,723	1,168	1,337	2,099	2,213	1,664	1,545	1,449	870	20,769
平成23年度	1,550	1,851	2,011	1,596	1,158	1,236	1,917	1,982	1,600	1,664	1,524	1,180	19,269



アクセス回数 接続別

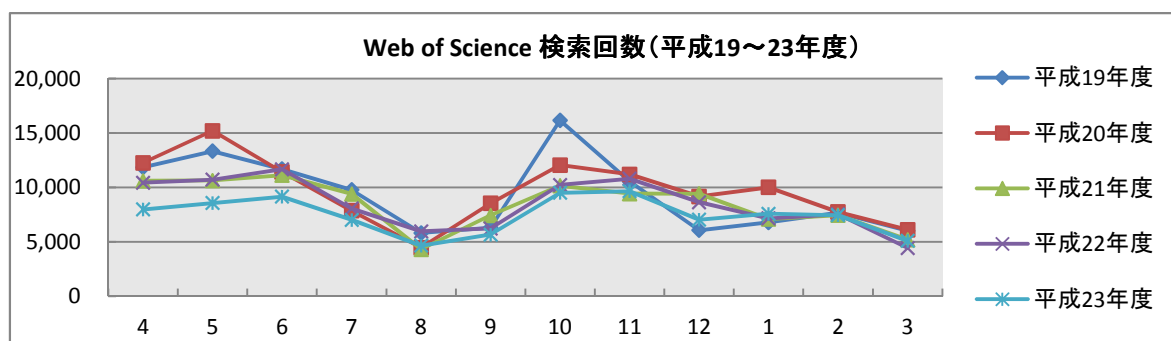
年度	小白川	飯田	米沢	鶴岡	シボレス認証
平成19年度	2,934	1,265	14,432	4,402	-
平成20年度	3,824	1,400	13,086	3,996	-
平成21年度	3,397	1,420	11,435	4,028	63
平成22年度	4,119	1,836	10,529	3,736	549
平成23年度	3,362	1,697	10,043	3,136	1,031

* シボレス認証: UPKI 学術認証フェデレーションのシステム。
大学IDで学外から利用が可能。



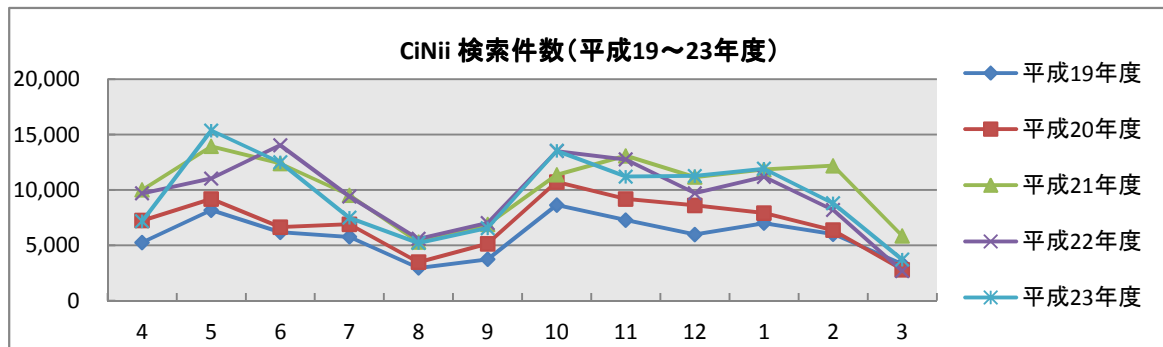
検索回数

年度	4	5	6	7	8	9	10	11	12	1	2	3	計
平成19年度	11,836	13,329	11,685	9,769	5,812	6,298	16,148	10,530	6,057	6,779	7,660	6,017	111,920
平成20年度	12,247	15,189	11,412	7,848	4,453	8,526	12,040	11,196	9,163	9,998	7,734	6,112	115,918
平成21年度	10,605	10,636	11,123	9,401	4,313	7,433	10,147	9,428	9,419	7,096	7,441	5,188	102,230
平成22年度	10,427	10,714	11,658	8,061	5,958	6,226	10,221	10,798	8,632	7,153	7,533	4,427	101,808
平成23年度	7,978	8,557	9,146	7,011	4,648	5,666	9,505	9,647	7,033	7,574	7,443	5,086	89,294



CiNii の利用状況 (検案件数)

年度	4	5	6	7	8	9	10	11	12	1	2	3	計
平成19年度	5,247	8,173	6,179	5,757	2,952	3,734	8,628	7,267	5,972	6,992	6,001	3,297	70,199
平成20年度	7,223	9,180	6,628	6,892	3,474	5,125	10,717	9,176	8,605	7,902	6,353	2,781	84,056
平成21年度	10,004	13,943	12,387	9,524	5,289	6,884	11,358	13,081	11,161	11,835	12,193	5,834	123,493
平成22年度	9,688	11,034	14,042	9,417	5,573	7,009	13,509	12,752	9,698	11,173	8,188	2,657	114,740
平成23年度	7,172	15,370	12,485	7,482	5,201	6,548	13,534	11,204	11,259	11,916	8,789	3,703	114,663

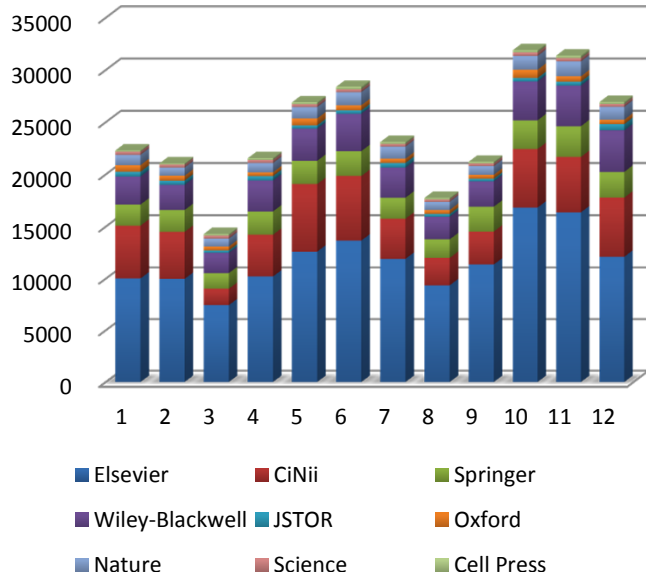


* CiNii(呼称:サイニイ): Citation Information by NII = 国立情報学研究所論文情報ナビゲータ の略称。

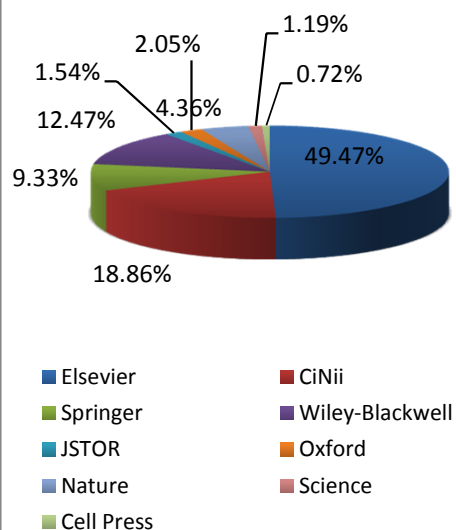
電子ジャーナル月・出版社別ダウンロード数

	1	2	3	4	5	6	7	8	9	10	11	12	計	構成比
Elsevier	10,020	9,979	7,436	10,210	12,605	13,663	11,916	9,356	11,370	16,822	16,371	12,113	141,861	49.47%
CiNii	5,077	4,520	1,587	4,016	6,471	6,190	3,844	2,644	3,161	5,606	5,308	5,664	54,088	18.86%
Springer	2,013	2,090	1,516	2,227	2,224	2,374	2,015	1,780	2,378	2,751	2,934	2,465	26,767	9.33%
Wiley-Blackwell	2,695	2,415	1,947	2,963	3,084	3,585	2,882	2,169	2,430	3,711	3,890	3,974	35,745	12.47%
JSTOR	446	403	232	419	314	319	444	261	253	343	385	604	4,423	1.54%
Oxford	638	469	380	362	661	494	403	385	376	793	506	419	5,886	2.05%
Nature	985	780	750	890	1,089	1,254	1,165	781	829	1,320	1,421	1,234	12,498	4.36%
Science	310	293	291	309	278	276	253	227	260	327	317	276	3,417	1.19%
Cell Press	102	110	151	159	176	233	180	148	152	226	243	188	2,068	0.72%
計	22,286	21,059	14,290	21,555	26,902	28,388	23,102	17,751	21,209	31,899	31,375	26,937	286,753	100.00%
月構成比	7.77%	7.34%	4.98%	7.52%	9.38%	9.90%	8.06%	6.19%	7.40%	11.12%	10.94%	9.39%	100.00%	

電子ジャーナル 月別ダウンロード数
平成23年度(2011年)



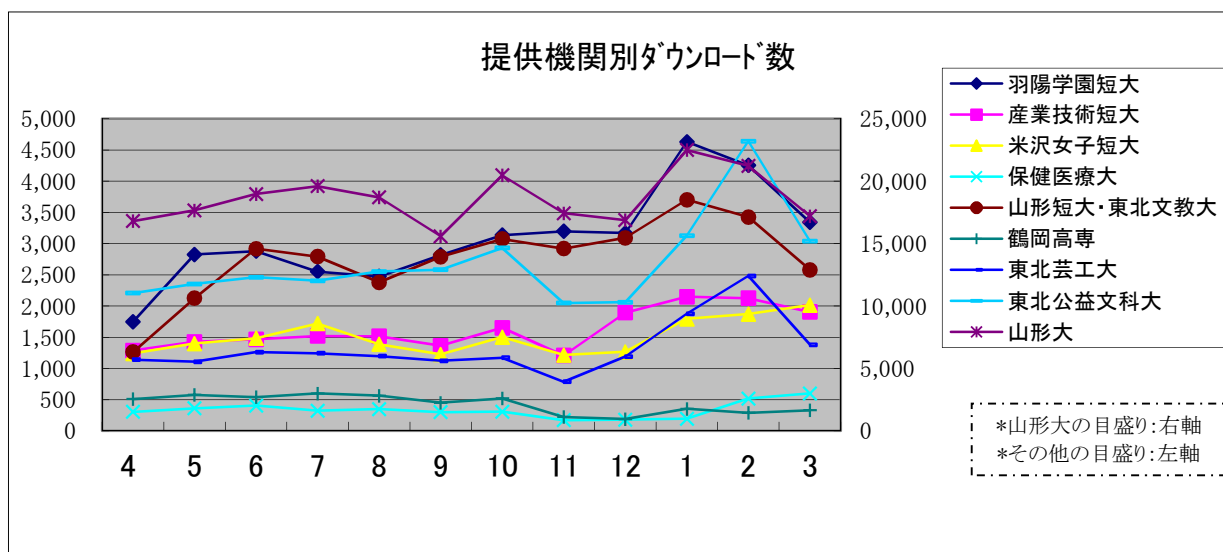
電子ジャーナル出版社別
ダウンロード数 年間割合
平成23年度(2011年)
286,753件



ゆうキャンパスリポジトリ ダウンロード数

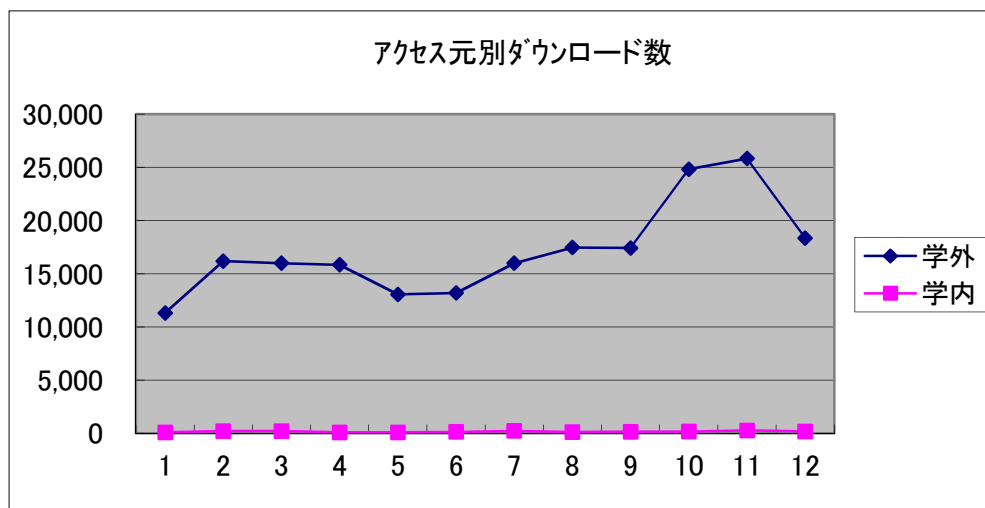
提供機関別ダウンロード数

	4	5	6	7	8	9	10	11	12	1	2	3	計
羽陽学園短大	1,748	2,827	2,879	2,552	2,474	2,818	3,136	3,198	3,169	4,632	4,255	3,342	37,030
産業技術短大	1,288	1,427	1,468	1,521	1,515	1,365	1,651	1,207	1,894	2,150	2,127	1,905	19,518
米沢女子短大	1,240	1,399	1,485	1,721	1,388	1,227	1,504	1,215	1,268	1,794	1,873	2,015	18,129
保健医療大	305	362	405	324	350	301	307	173	179	195	519	601	4,021
山形大	16,816	17,670	18,981	19,611	18,706	15,597	20,475	17,440	16,889	22,501	21,231	17,202	223,119
山形短大・東北文教大	1,264	2,125	2,918	2,793	2,380	2,789	3,074	2,921	3,094	3,702	3,427	2,581	33,068
鶴岡高専	511	578	541	600	563	452	520	223	191	355	289	331	5,154
東北芸工大	1,141	1,108	1,263	1,243	1,198	1,122	1,171	787	1,189	1,877	2,483	1,380	15,962
東北公益文科大	2,209	2,355	2,462	2,405	2,553	2,582	2,932	2,050	2,061	3,129	4,641	3,038	32,417
計	26,522	29,851	32,402	32,770	31,127	28,253	34,770	29,214	29,934	40,335	40,845	32,395	388,418



アクセス元別ダウンロード数

	4	5	6	7	8	9	10	11	12	1	2	3	計
学外	11,312	16,181	15,984	15,838	13,056	13,196	15,995	17,471	17,420	24,816	25,828	18,356	205,453
学内	95	215	212	96	90	135	224	124	151	167	276	188	1,973
計	11,407	16,396	16,196	15,934	13,146	13,331	16,219	17,595	17,571	24,983	26,104	18,544	207,426

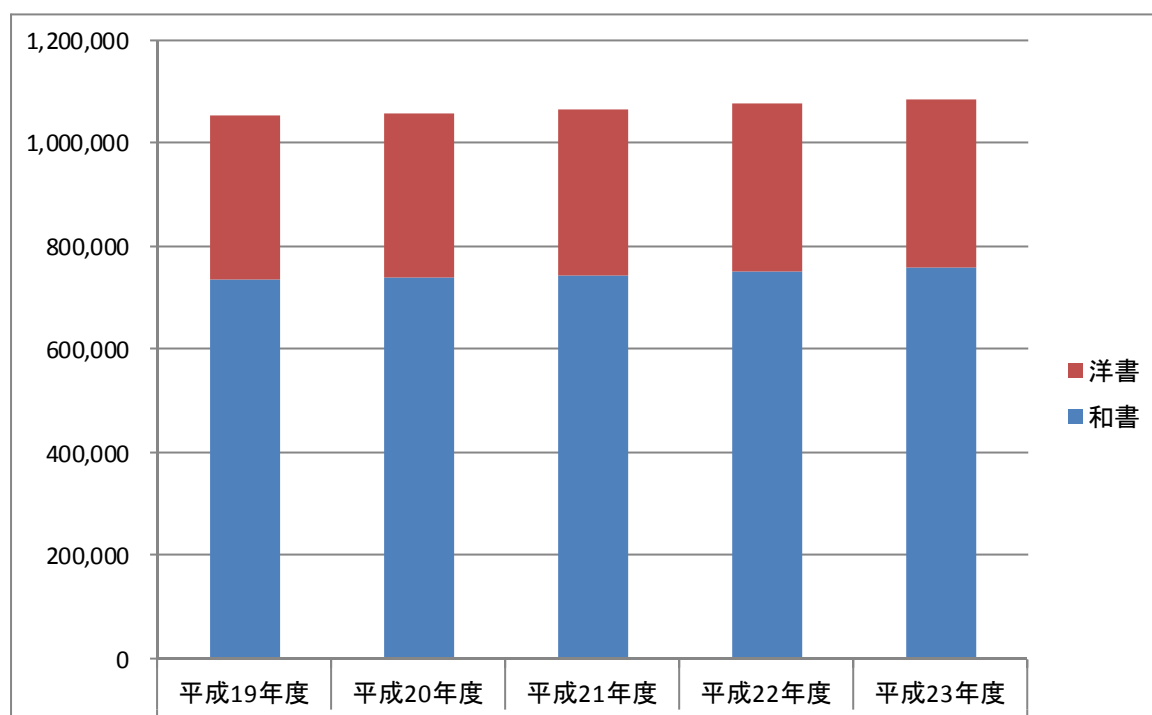


1. 利用状況 (3) 参考業務と図書館間相互協力件数

		平成19年度	平成20年度	平成21年度	平成22年度	平成23年度
文献所在調査	小白川図書館	187	158	191	82	56
	医学部図書館	1,206	1,239	580	498	409
	工学部図書館	70	108	102	68	49
	農学部図書館	73	62	68	34	33
	計	1,536	1,567	941	682	547
事項調査	小白川図書館	28	28	62	23	7
	医学部図書館	5	2	1	2	0
	工学部図書館	21	9	26	12	1
	農学部図書館	0	1	2	4	6
	計	54	40	91	41	14
利用指導	小白川図書館	136	176	132	85	39
	医学部図書館	24	67	55	36	23
	工学部図書館	277	159	148	109	39
	農学部図書館	97	80	54	12	26
	計	534	482	389	242	127
相互貸借貸出冊数 / (学外)	小白川図書館	377	263	317	270	178
	医学部図書館	7	5	3	4	6
	工学部図書館	57	62	63	49	26
	農学部図書館	7	6	8	13	4
	計	448	336	391	336	214
相互貸借借受冊数 / (学外)	小白川図書館	488	719	454	366	375
	医学部図書館	10	11	15	28	13
	工学部図書館	35	53	43	15	26
	農学部図書館	11	14	9	5	26
	計	544	797	521	414	440
文献複写受付件数 / (学内)	小白川図書館	373	155	52	253	198
	医学部図書館	104	122	126	157	265
	工学部図書館	92	147	96	99	51
	農学部図書館	36	37	26	25	28
	計	605	461	300	534	542
文献複写受付件数 / (学外)	小白川図書館	1,991	1,772	1,954	1,632	1,516
	医学部図書館	2,601	3,194	4,277	4,092	3,095
	工学部図書館	617	549	521	501	332
	農学部図書館	222	263	197	259	188
	計	5,431	5,778	6,949	6,484	5,131
文献複写依頼件数 / (学外)	小白川図書館	1,720	2,062	1,709	1,260	1,081
	医学部図書館	3,918	3,562	3,581	3,307	3,644
	工学部図書館	1,138	1,008	907	520	547
	農学部図書館	394	378	495	381	264
	計	7,170	7,010	6,692	5,468	5,536

2. 統計 (1) 蔵書数の推移

区分	分野	平成19年度	平成20年度	平成21年度	平成22年度	平成23年度
和書	総記	72,756	73,159	73,600	74,035	74,537
	哲学	38,240	38,263	38,700	38,906	39,240
	歴史	94,615	96,534	97,548	97,973	98,568
	社会科学	151,326	154,904	157,389	159,313	161,608
	自然科学	132,471	132,503	133,515	135,388	136,964
	工学	73,242	68,849	68,366	69,010	69,332
	産業	53,653	54,247	54,907	55,636	55,836
	芸術	26,738	26,812	27,282	27,442	27,851
	語学	27,099	26,912	27,161	27,478	27,980
	文学	67,064	68,094	68,915	69,455	69,989
	計	737,204	740,277	747,383	754,636	761,905
洋書	総記	32,075	32,430	32,725	33,059	33,252
	哲学	16,136	16,193	16,249	16,326	16,380
	歴史	8,904	9,042	9,214	9,351	9,478
	社会科学	32,746	33,279	33,643	33,957	34,162
	自然科学	138,770	139,139	139,443	140,119	140,187
	工学	20,935	21,027	20,906	20,975	21,008
	産業	8,012	8,101	8,136	8,249	7,905
	芸術	9,732	9,938	10,039	9,914	9,982
	語学	15,221	15,666	16,286	16,680	17,804
	文学	34,603	34,695	34,826	34,938	35,066
	計	317,134	319,510	321,467	323,568	325,224
合計	1,054,338	1,059,787	1,068,850	1,078,204	1,087,129	



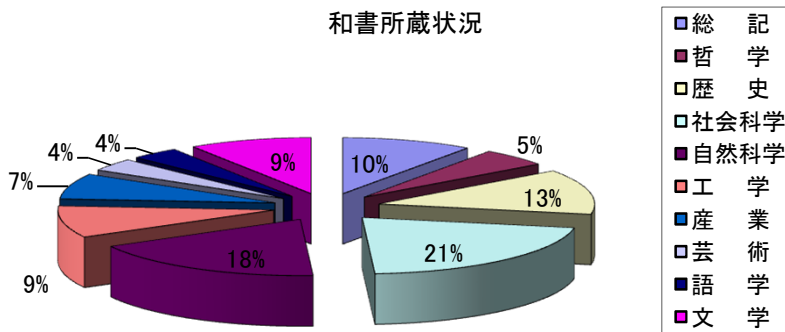
2. 統計 (2) 蔵書数 (分野別)

(単位:冊)

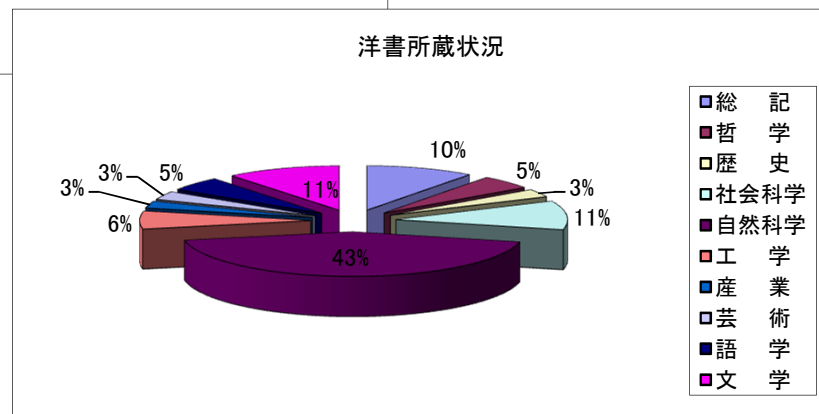
館名 区分 分野	小白川図書館		医学部図書館		工学部図書館		農学部図書館		計		
	和書	洋書	和書	洋書	和書	洋書	和書	洋書	和書	洋書	合計
総記	62,015	17,159	286	106	11,079	15,801	1,157	186	74,537	33,252	107,789
哲学	36,340	16,046	120	43	2,339	276	441	15	39,240	16,380	55,620
歴史	90,475	9,015	52	4	5,193	365	2,848	94	98,568	9,478	108,046
社会科学	143,182	32,920	695	96	7,237	502	10,494	644	161,608	34,162	195,770
自然科学	58,354	49,058	36,940	65,147	28,906	18,555	12,764	7,427	136,964	140,187	277,151
工学	16,590	1,789	18	18	43,392	16,897	9,332	2,304	69,332	21,008	90,340
産業	15,514	1,640	57	36	1,077	71	39,188	6,158	55,836	7,905	63,741
芸術	25,208	9,825	10	0	2,115	146	518	11	27,851	9,982	37,833
語学	23,158	16,180	405	60	3,639	1,485	778	79	27,980	17,804	45,784
文学	61,073	32,305	98	20	7,892	2,706	926	35	69,989	35,066	105,055
計	531,909	185,937	38,681	65,530	112,869	56,804	78,446	16,953	761,905	325,224	1,087,129
合計	717,846		104,211		169,673		95,399		1,087,129		

(平成24年3月31日現在)

和書所蔵状況



洋書所蔵状況



2. 統計 (3) 雑誌種類数

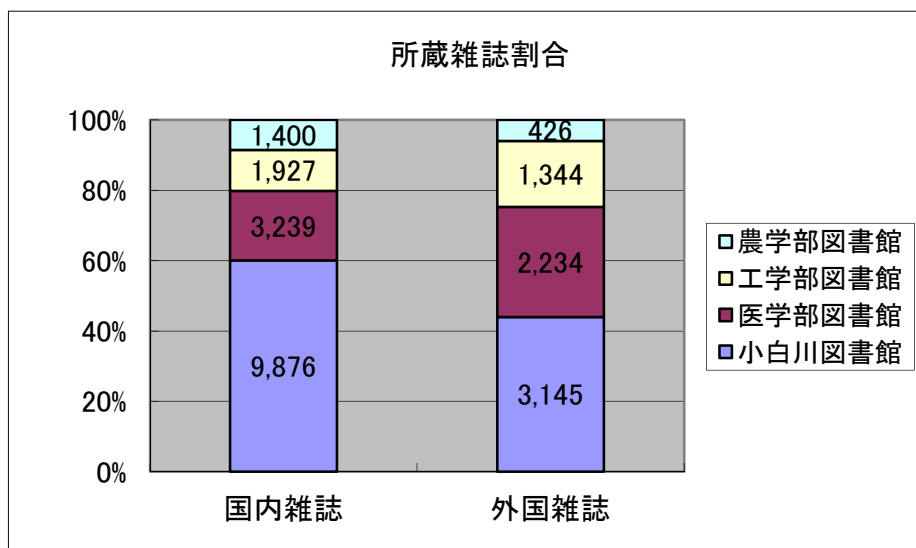
所蔵雑誌種類数

(単位:種)

区分	館名				合計
	小白川図書館	医学部図書館	工学部図書館	農学部図書館	
国内雑誌	9,876	3,239	1,927	1,400	16,442
外国雑誌	3,145	2,234	1,344	426	7,149
計	13,021	5,473	3,271	1,826	23,591

他に閲覧可能電子ジャーナル9,000タイトル有り

(平成24年3月31日現在)



受入雑誌の種類数

(単位:種)

館名	区分	購入	寄贈・その他	合計
小白川図書館	和書	224	1,590	1,814
	洋書	161	67	228
医学部図書館	和書	229	453	682
	洋書	326	94	420
工学部図書館	和書	56	324	380
	洋書	21	17	38
農学部図書館	和書	118	388	506
	洋書	10	18	28
計	和書	627	2,755	3,382
	洋書	518	196	714

(平成24年3月31日現在)

受入雑誌種類数の推移

(単位:種)

館名	区分	平成19年度	平成20年度	平成21年度	平成22年度	平成23年度
小白川図書館	和書	2,754	2,695	2,405	2,078	1,814
	洋書	606	469	340	230	228
医学部図書館	和書	711	764	1,101	1,144	682
	洋書	462	438	450	445	420
工学部図書館	和書	325	326	381	389	380
	洋書	102	61	84	56	38
農学部図書館	和書	809	796	420	421	506
	洋書	25	22	25	22	28
計	和書	4,599	4,581	4,307	4,032	3,382
	洋書	1,195	990	899	753	714

2. 統 計 (4)図書資料購入費の推移(全学)

(単位:円)

事 項		平成19年度	平成20年度	平成21年度	平成22年度	平成23年度
図 書	学生用図書	2,581,082	2,841,343	6,268,738	7,991,906	6,890,211
	学生用図書(学内措置分)	19,845,581	18,607,135	12,035,569	11,400,827	10,204,406
	教員研究用図書	36,619,359	33,616,057	34,311,593	38,961,138	26,126,099
	人文・社会科学系特別図書	710,820	509,472	626,100	417,463	701,595
小 計		59,756,842	55,574,007	53,242,000	58,771,334	43,922,311
雑 誌	学生用新聞雑誌	3,587,338	3,479,687	3,651,743	3,603,607	3,548,981
	教員研究用学術雑誌	65,200,251	72,890,462	61,717,899	59,064,578	54,264,627
	附属学校用新聞雑誌	451,640	452,990	459,160	441,310	461,790
	共同利用外国雑誌	0	0	0	0	0
小 計		69,239,229	76,823,139	65,828,802	63,109,495	58,275,398
ニューメディア資料		197,175	1,223,397	1,333,403	1,133,190	478,280
製 本		1,244,250	1,074,780	578,130	597,765	862,050
データベース		11,356,255	9,785,475	12,201,362	13,493,923	14,122,347
電子ジャーナル		74,083,849	76,998,016	81,693,621	83,912,384	85,058,079
合 計		215,877,600	221,478,814	214,877,318	221,018,091	202,718,465

2. 統 計 (5) 図書資料購入費 (全学)

(単位:円)

事 項		小白川図書館	医学部図書館	工学部図書館	農学部図書館	計
図 書	学生用図書	1,105,024	384,516	4,864,671	536,000	6,890,211
	学生用図書(学内措置分)	8,039,486	1,093,128	0	1,071,792	10,204,406
	教員研究用図書	14,727,865	1,621,584	7,498,372	2,278,278	26,126,099
	人文・社会科学系特別図書	701,595	0	0	0	701,595
小 計		24,573,970	3,099,228	12,363,043	3,886,070	43,922,311
雑 誌	学生用新聞雑誌 *1	1,572,737	659,684	1,021,228	295,332	3,548,981
	教員研究用学術雑誌 *2	8,174,032	42,973,621	1,705,290	1,411,684	54,264,627
	附属学校用新聞雑誌	461,790	0	0	0	461,790
	共同利用外国雑誌	0	0	0	0	0
小 計		10,208,559	43,633,305	2,726,518	1,707,016	58,275,398
ニューメディア資料		238,610	176,830	0	62,840	478,280
製 本		78,225	0	434,910	348,915	862,050
データベース		13,317,470	687,925	116,952	0	14,122,347
電子ジャーナル		81,796,506	2,015,269	1,202,887	43,417	85,058,079
合 計		130,213,340	49,612,557	16,844,310	6,048,258	202,718,465

(平成23年度)

* 1 小白川図書館:91種類、医学部図書館:29種類、工学部図書館:16種類、農学部図書館:9種類

* 2 新聞・追録を含む